

Ferrovía

CONDOS LOCATIFS - MIRABEL

4^{1/2}

Modèle G^m

Dimensions

Cuisine : 11'-0" x 8'-10"
Garde-manger : 6'-9" x 4'-2"
Salle à manger : 12'-0" x 10'-5"
Salon : 12'-0" x 12'-5"
Salle de bain : 11'-1" x 12'-5"
Chambre 1 : 11'-1" x 14'-0"
Walk-in : 6'-7" x 6'-5"
Salle d'eau : 6'-9" x 4'-8"
Chambre 2 : 9'-9" x 12'-0"
Walk-in : 6'-9" x 4'-0"
Salle de lavage : 6'-2" x 5'-4"
Terrasse : 12'-0" x 8'-0" ou
13'-6" x 8'-0"

Superficie Totale :

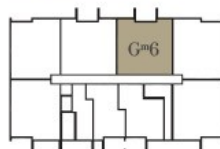
1200 pi.ca

 1 1/2

 2

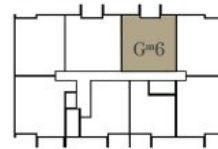


Étage 1



Logement:
106

Étages 2 à 6



Logements:
206-306-406-506-606

Les finis et les dimensions indiqués aux plans sont à titre indicatif seulement et sujet aux changements suite aux conditions de chantier et/ou révisions des plans.
La superficie brute totale des logements inclut les murs extérieurs, la moitié des cloisons des corridors, la moitié des cloisons mitoyennes ainsi que les cloisons intérieures.