

Ferrovia

CONDOS LOCATIFS - MIRABEL

4^{1/2}

Modèle F^m



Dimensions

Cuisine : 8'-10" x 9'-6"
Garde-manger : 5'-6" x 4'-0"
Salle à manger : 11'-8" x 9'-9"
Salon : 13'-0" x 12'-0"
Salle de bain : 9'-2" x 11'-6"
Chambre 1 : 11'-2" x 12'-4"
Walk-in : 5'-0" x 8'-2"
Salle d'eau : 6'-8" x 6'-2"
Chambre 2 : 11'-4" x 10'-0"
Salle de lavage : 9'-11" x 6'-2"
Terrasse : 12'-0" x 8'-0" ou
13'-6" x 8'-0"

Superficie Totale :

1200 pi.ca



1 1/2



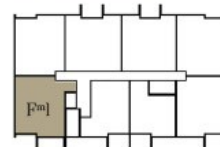
2

Étage 1



Logement:
101

Étages 2 à 5



Logements:
201-301-401-501

Les finis et les dimensions indiqués aux plans sont à titre indicatif seulement et sujet aux changements suite aux conditions de chantier et/ou révisions des plans.
La superficie brute totale des logements inclut les murs extérieurs, la moitié des cloisons des corridors, la moitié des cloisons mitoyennes ainsi que les cloisons intérieures.