

Ferrovia

CONDOS LOCATIFS - MIRABEL



4^{1/2}

Modèle A^m

Dimensions

Cuisine : 8'-10" x 9'-6"
 Garde-manger : 5'-6" x 4'-0"
 Salle à manger : 11'-8" x 9'-9"
 Salon : 13'-0" x 12'-0"
 Salle de bain : 9'-2" x 11'-6"
 Chambre 1 : 11'-2" x 12'-4"
 Walk-in : 5'-0" x 8'-2"
 Chambre 2 : 11'-4" x 10'-0"
 Salle de lavage : 9'-11" x 6'-2"
 Terrasse : 12'-0" X 8'-0"
 ou 13'-6" x 8'-0"

Superficie Totale :

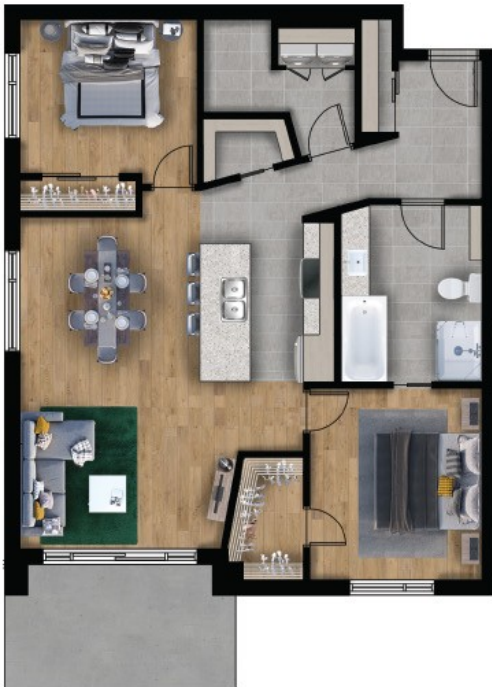
1155 pi.ca



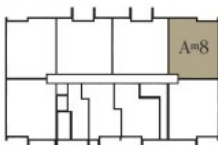
1



2



Étage 1



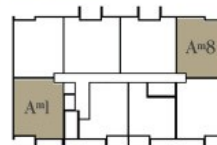
Logements:
108

Étages 2 à 5



Logements:
208-308-408-508

Étage 6



Logements:
601-608

Les finis et les dimensions indiqués aux plans sont à titre indicatif seulement et sujet aux changements suite aux conditions de chantier et/ou révisions des plans. La superficie brute totale des logements inclut les murs extérieurs, la moitié des cloisons des corridors, la moitié des cloisons mitoyennes ainsi que les cloisons intérieurs.